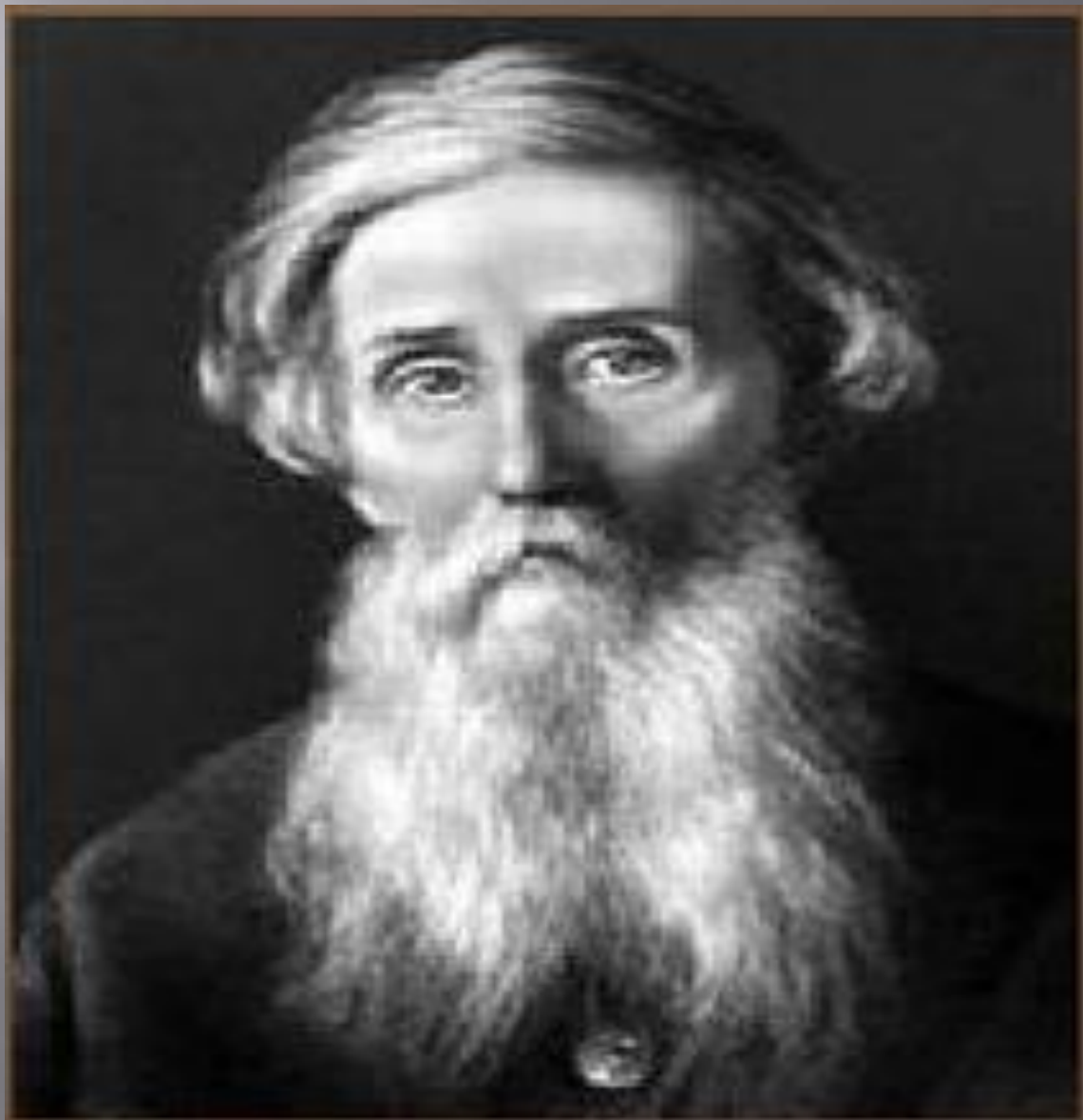


День словаря



▣ **Владимир Иванович Даль (1801-1872 гг)**



История словарей

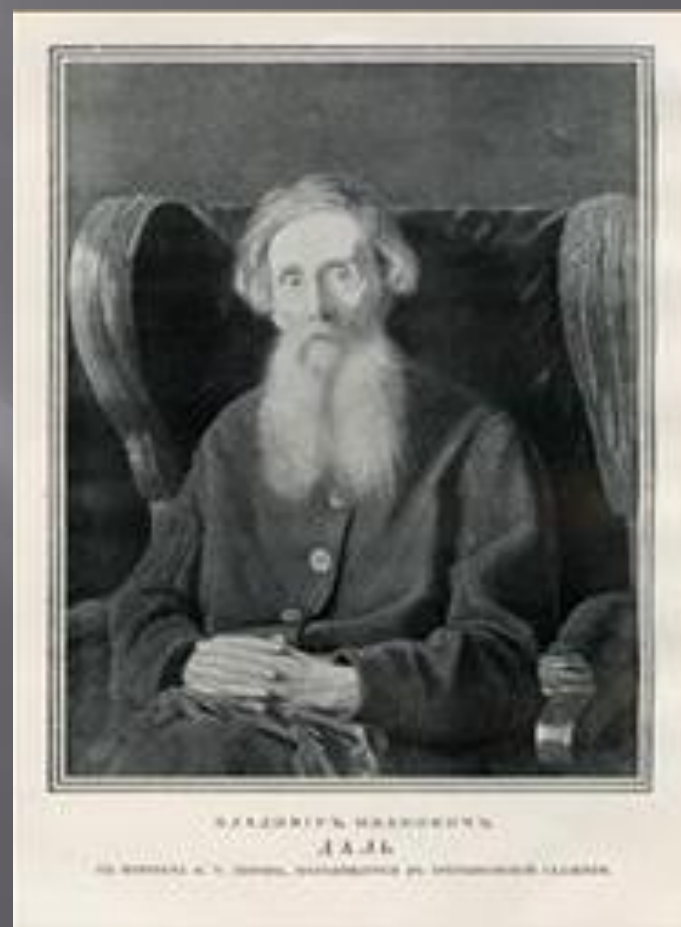


Синодальная Кормчая книга 1282 г.

Словарь Академии Российской



В.И. Даль





А.А. Шахматов

Д. Н. Ушаков

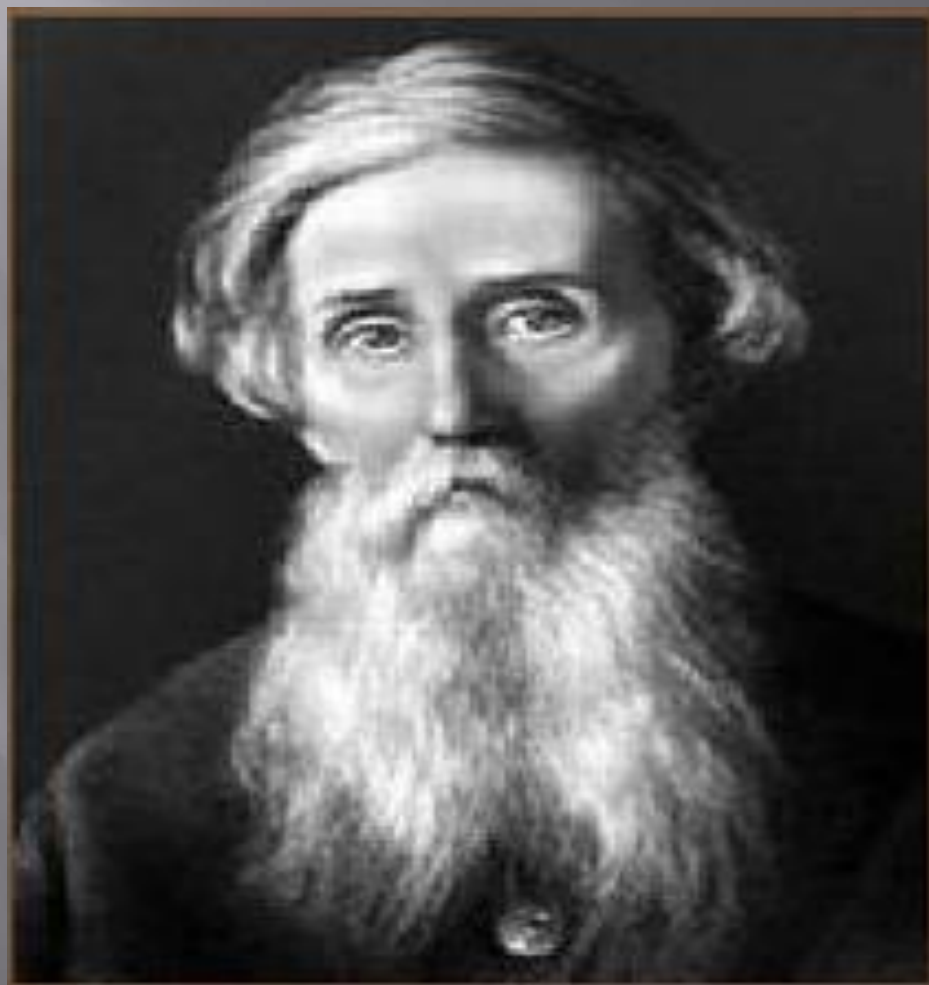


С.И. Ожегов



**С.И. Ожегов - создатель
«Толкового словаря русского
языка»**

Владимир Иванович Даль (1801-1872 гг)





□ С помощью противоположных слов (антонимов) охарактеризуйте названных ниже животных – героев сказок и басен. В случае затруднений обращайтесь к словарю антонимов.



Волк – лиса (по ?),



лев – заяц (по ?),



муха – слон (по ?),



ягненок – волк (по ?),



лисица – ворона (по ?).



▣ Вставьте пропущенные буквы,
правильно ли вы написали слово.
Проверьте по словарю.

- ▣ Щ .ТИНА
- ▣ АВТ . ВО . ЗАЛ
- ▣ ПР . В . РЕДЛИВЫЙ

▣ **Спасибо за внимание!**